

【ろうあ者専門相談員を募集しています】

- 1 募集人員：会計年度任用職員（ろうあ者相談に関する事務など）尾道市1名 福山市1名
- 2 応募資格：手話通訳士又は手話通訳者の資格を有するなど、ろうあ者と手話で堪能に話ができ、ワード・エクセルの基本操作ができる方で普通自動車免許所有者
- 3 労働条件等：県の規定等による。月20日以内8時半～17時15分間の6時間程度。社保完備。
- 4 応募書類：ハローワーク紹介状、写真付き履歴書を事前送付又は面接時に持参
- 5 問合わせ先：

就業場所	東部厚生環境事務所・東部保健所 (尾道市古浜 26-12)	同福山支所 (福山市三吉町 1-1-1)
電 話	0 8 4 8 - 2 5 - 4 6 1 1	0 8 4 - 9 2 1 - 1 3 1 1
F A X	0 8 4 8 - 2 2 - 5 2 8 9	0 8 4 - 9 2 1 - 1 3 6 4

 字幕付き映画情報

上映時間は直前に発表される各映画館の  
ホームページでご確認ください



大河への道

広島バルト11

6/5 (日) ~ 6 (月)



ハケンアニメ!

広島バルト11

6/5 (日) ~ 6 (月)

シン・ウルトラマン

TOHO シネマズ緑井

6/11 (土) ~ 14 (火)

広島バルト11

6/11 (土) ~ 14 (火)



鋼の錬金術師

広島バルト11

6/14 (土) ~ 17 (火)

東京2020オリンピック

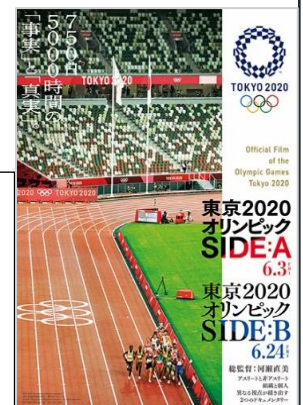
SIDE:A

TOHO シネマズ緑井

6/18 (土) ~ 21 (火)

広島バルト11

6/18 (土) ~ 21 (火)



<編集後記> 暑い日が続いている。6月下旬から7月上旬の気温だそうだ。

センターでも早々とエアコンを利用している。補聴器装用者は特に汗や湿気で機器に不具合が起りやすく、空調には配慮が必要だ。これから梅雨に入り、蒸し暑い時期を迎える。コロナ対策をしながら環境に気をつけ、来所者が快適に過ごしていただけるよう、気を配っていきたい。(S.H)