

遠くからも  
よく見えます



### 「手話台」を制作していただきました！

手話で話すときに後ろの人にも見えるように手話台を用意しました。木工の技術を持つろう者二人に作ってもらいました。疲れにくいクッション素材を貼り、頑丈なつくりで好評です。手話通訳だけでなく、ろう者の講演にも使えます。センターでご利用ください。



### 字幕付き映画情報

現在、新しい情報はあいません

字幕付き映画上映をしている県内の主な映画館です。最新情報は各ホームページで確認してください。

☆TOHOシネマス緑井 <https://hlo.tohotheater.jp/net/schedule/019/TNPI2000J01.do>

★広島バルト11 <http://kinezo.jp/pc/schedule?ush=33057f6>

\*八丁座 <https://johakyu.co.jp/>

おすすぬ  
DVD



### 胃部 X 線検査の流れ ～発泡剤・バリウム・検査台～

(手話・字幕・音声付き HA316)4分20秒

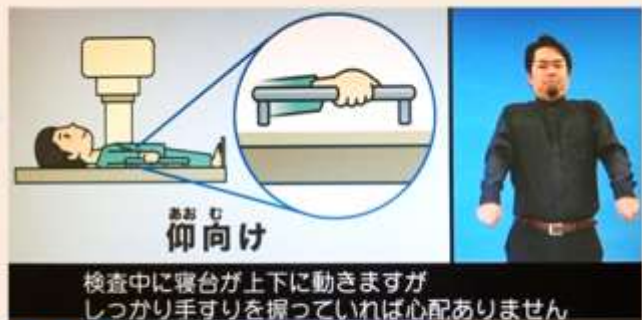
制作・著作:株式会社 アイエスゲート

2人に1人が「がん」にかかる時代。

早期発見のために検診を受けましょう。

このDVDで受診の流れをつかんでGO!

このDVDはセンターで借りることができます



検査中に寝台が上下に動きますが  
しっかり手すりを握っていただければ心配ありません

<編集後記> 梅雨(つゆ)の季節になりました。では、なぜ「梅」の漢字を使うのでしょうか？由来は、中国にあるようです。梅の実が熟す頃が雨期にあたり、そのことから「梅」の字を使うようになったとされています。「梅雨」のイメージは、東日本では梅雨はシトシトと弱い雨が降ったり止んだりを繰り返しますが、西日本では勢いよくザーザーと雨が降り続けます。また、同じ日本でも北海道では気象庁に定義されるような梅雨はありません。西日本豪雨災害から早や2年。雨は必要だけど、降りすぎないように祈っています。(S. H)

